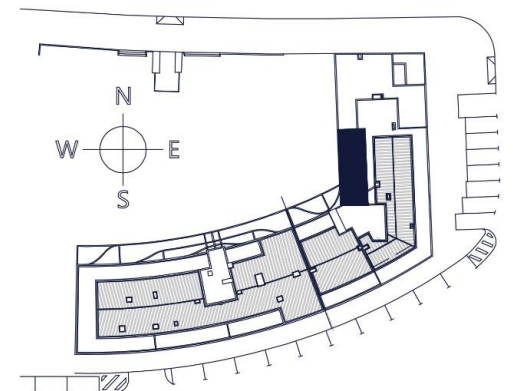




RESIDENCIAL  
**FINCA  
LA TORRE**

**Bloque B**

**Vivienda: 2º, 3º, 4º A.**

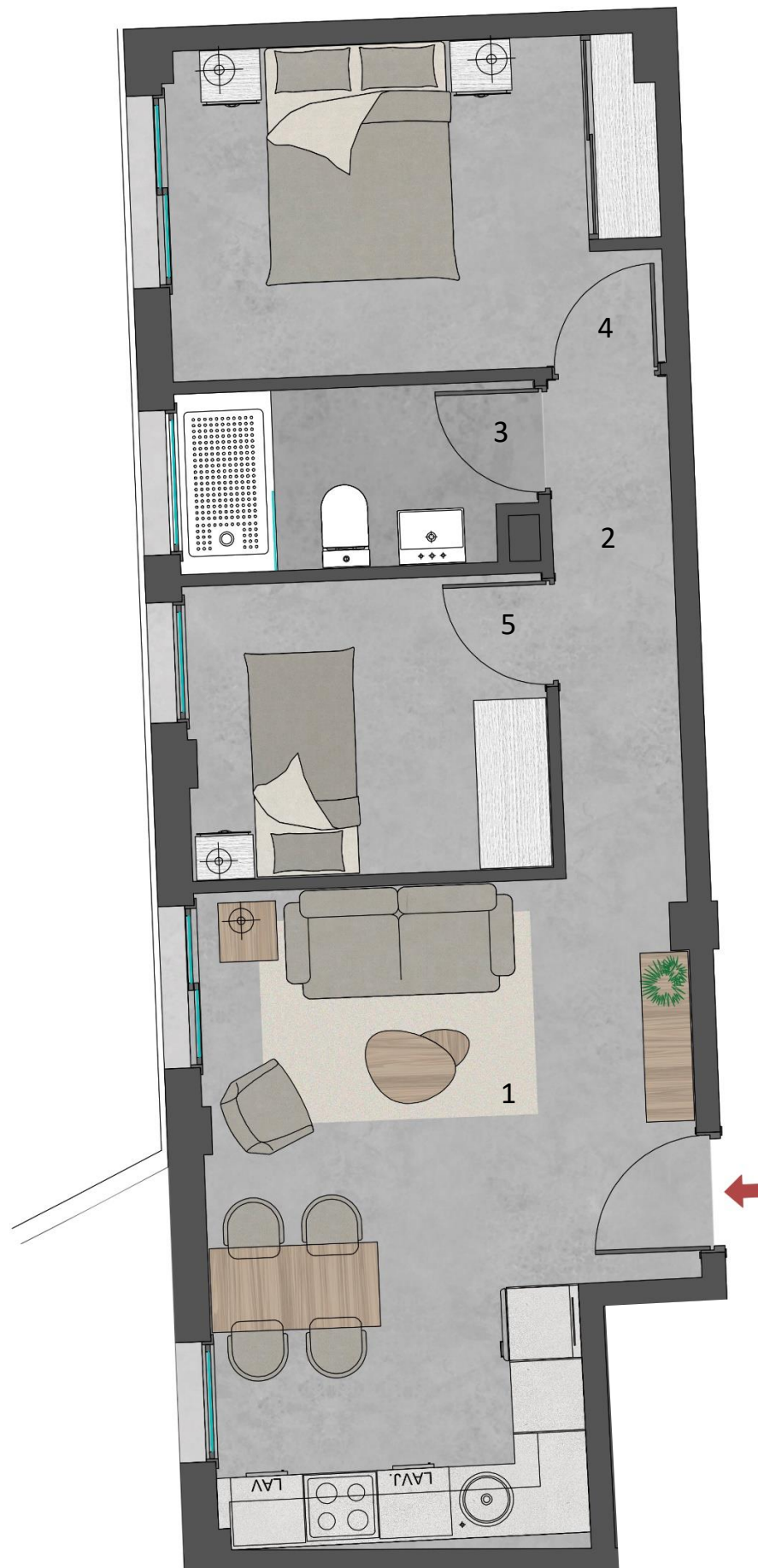


**Superficie útil: 46,94 m<sup>2</sup>**

- 1 Salón, cocina, comedor: 20,1 m<sup>2</sup>
- 2 Distribuidor: 4,15 m<sup>2</sup>
- 3 Baño: 4,32 m<sup>2</sup>
- 4 Dormitorio 1: 11,11 m<sup>2</sup>
- 5 Dormitorio 2: 7,26 m<sup>2</sup>

**Superficie construida:**

**Vivienda total : 55,63 m<sup>2</sup>**



“ Este documento no tiene valor contractual, siendo meramente informativo.”