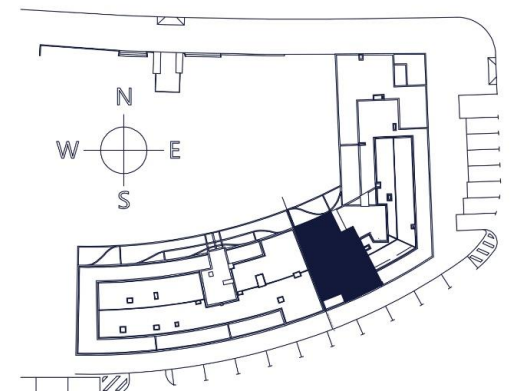




RESIDENCIAL
**FINCA
LA TORRE**

Bloque B

Vivienda: 2º, 3º, 4º E.



Superficie útil: 91,83 m²

- 1 Salón, cocina, comedor: 40,75 m²
- 2 Hall/Distribuidor: 3,25 m²
- 3 Baño 1: 4,26 m²
- 4 Baño 2: 3,32 m²
- 5 Dormitorio 1: 13,80 m²
- 6 Dormitorio 2: 13,53 m²
- 7 Dormitorio 3: 12,92 m²

8 Terraza: 4,81 m²

Superficie construida:

Vivienda : 104,35 m²

Vivienda +Terraza : 109,97 m²



Escala grafica



“ Este documento no tiene valor contractual, siendo meramente informativo.”